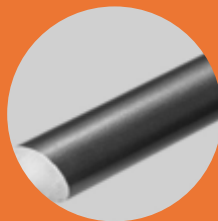




Centro de Servicio
EL JAGUAR
S.A. de C.V.







¿Quiénes somos?

Somos una empresa dedicada a cortes de hojas y barras de acero para los sectores automotrices, electrónicos y electrodomésticos, entre otros.

Ofrecemos servicios totalmente personalizados para la entera satisfacción de nuestros clientes mediante un sistema permanente de calidad y mejora continua.

Lo cual nos ha llevado a obtener la certificación ISO 9001:2015



No de certificado C2020-01659



Ubicación

Av. San Miguel de Allende No. 1502
Col. Ciudad Industrial
Irapuato, Guanajuato; México.
C.P. 36541



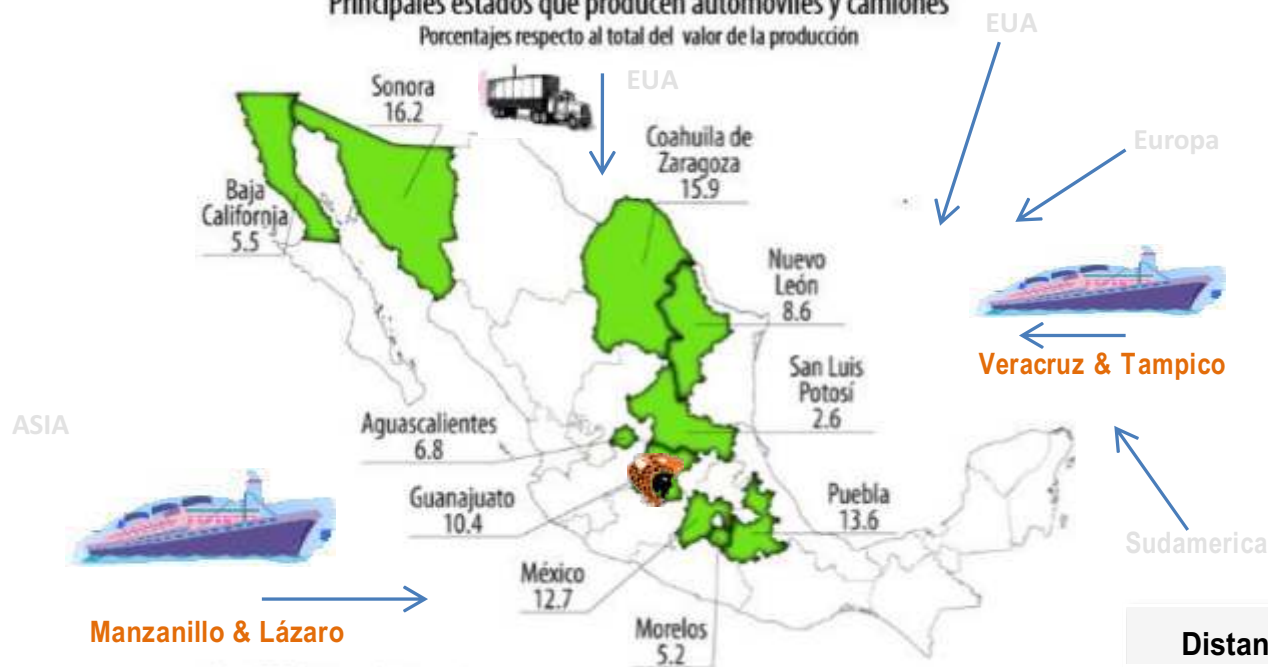
Ubicación estratégica Línea Blanca

Ubicación estratégica Línea Automotriz



Principales puertos y fronteras

Principales estados que producen automóviles y camiones
Porcentajes respecto al total del valor de la producción



Fuente: INEGI. Censos económicos, 2014.

Distancia a Irapuato Gto (Km)	
Manzanillo (Colima)	585
Lázaro (Michoacán)	495
Nuevo Laredo (Tamaulipas)	916
Altamira / Tampico (Tamaulipas)	598/578
Veracruz	666



Nuestro servicio

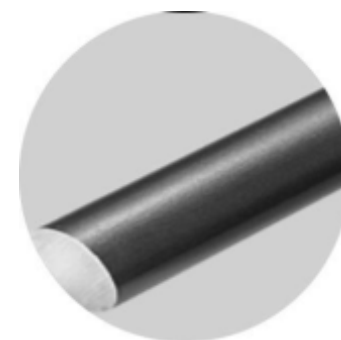
Ofrecemos corte de acero en rollo, hoja y barra. Almacenaje y manejo de FIFO's, contamos con trazabilidad de material mediante nuestro sistema operativo y lectores de códigos de barras que hacen la operación integral y confiable.

DESCRIPCIÓN	CAPACIDAD
PLANTA	6,430 m2
ALMACEN ROLLOS	22,000 t
ALMACEN BARRAS	600 t
ALMACEN TARIMAS	600 t
GRUAS AEREAS	(1) 30 t, (1) 25 t, (2) 20 t
MONTACARGAS	(1) 3 t - (1) 6 t
"C" HOOK	(1) 30 t
COIL GRAB	(1) 30 t, (1) 25 t





Corte de barras de acero



DESCRIPCIÓN	CAPACIDAD
CAP. MIN DE CORTE	Ø13 mm
CAP. MAX DE CORTE	Ø75 mm
DUREZA DEL ACERO	HASTA 70,000psi (482 Mpa)
VELOCIDAD	HASTA 1,200 CORTES/Hr
LONGITUD MIN	150 mm
LONGITUD MAX	730 mm



Línea de Blanking 1



ESPECIFICACIONES	MIN	MAX
PESO DE ROLLO	2.5 t	22 t
DIÁMETRO INTERNO	20"	24"
ESPESOR	0.5 mm	3.0 mm
ANCHO	150 mm	1830 mm
LARGO	100 mm	3000 mm
NIVELADOR 19 RODILLOS CROMADOS		
300 PIES POR MINUTO DE VELOCIDAD		
FOSA ("LOOP")		
APILADOR		
4.5 t BÁSCULA EN TRANSPORTADOR		



Línea de Blanking 2



ESPECIFICACIONES	MIN	MAX
PESO DE ROLLO	1 t	9 t
DIÁMETRO INTERNO	18"	24"
ESPEJOR	0.60 mm	1.9 mm
ANCHO	400 mm	1220 mm
LARGO	400 mm	2200 mm
ACERO CON 40000 PSI (276 Mpa)		
60 M/MIN (200 PIES/MIN)		
CUENTA CON FOSA PERO NO ESTA HABILITADA EN UN FUTURO SI SE REQUIERE INDEXADOR SE HABILITA		
APILADOR AUTOMÁTICO PESO MÁXIMO 4 t		



Línea de Slitter

Cabezales de corte: 2

Experiencia en corte de materiales como:

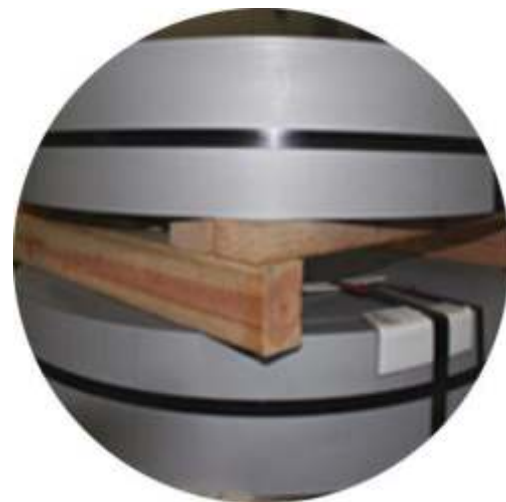
- + Aluminio
- + Galvanizado
- + Galvanneal
- + Inoxidable
- + Aluminizado
- + Rolado en frío

CAPACIDADES	MIN	MAX
ROLLO	2.5 t	22.7 t
ESPEJOR	0.60 mm	3.42 mm
ANCHO DE ROLLO	150 mm	1830 mm
ANCHO DE CORTE	35 mm	1830 mm
DIÁMETRO INTERNO DE ENTRADA	20 "	24 "
DIÁMETRO INTERNO DE SALIDA	20 "	24 "





Línea de Flejado y empaque



Línea de flejado automático en corte longitudinal con capacidad de 4 t.
(rollos ojo al cielo)



Servicio de almacenamiento



Ofrecemos almacenaje para rollos de acero y producto terminado (tarimas, rollos, barras de acero), manejo de inventario, trazabilidad de material mediante nuestro sistema operativo y lectores de códigos de barras que hacen la operación integral y confiable.

Descripción y Capacidad.

Planta: 6,350 m²

Almacen de rollos: 22,000 tn

Almacen de barras: 600 tn

Almacen de tarimas: 600 tn

Gruas aereas: (1) 30 tn, (1) 25 tn, (2) 20 tn

Montacargas: (1) 3 tn

"C" Hook: (1) 30 tn

Grapas aereas: (1) 30 tn, (1) 25 tn



Nuestros clientes





Nuestros valores

- + Respeto
- + Honestidad
- + Responsabilidad
- + Competitividad
- + Compromiso
- + Trabajo en equipo
- + Mejora continua



Tabla de calibres

Calibre No.	Espesor (Pulgadas)	Espesor (Mm)	Peso (Lb/ Pie2)	Peso (Kg/M2)
1/2"	0.5	12.7	20.4175	99.695
7/16"	0.4375	11.11	17.8613	87.214
3/8"	0.375	9.53	15.3212	74.811
5/16"	0.3125	7.94	12.765	62.329
1/4"	0.25	6.35	10.2088	49.848
3	0.2391	6.07	9.7586	47.65
4	0.2242	5.69	9.1477	44.667
5	0.2092	5.31	8.5368	41.684
6	0.1943	4.94	7.9419	38.779
3/16"	0.1875	4.76	7.6526	37.366
7	0.1793	4.55	7.3149	35.718
8	0.1644	4.18	6.7201	32.813
9	0.1495	3.8	6.1092	29.83
10	0.1345	3.42	5.4983	26.847
1/8"	0.125	3.18	5.1124	24.963
11	0.1196	3.04	4.8873	23.864
12	0.1046	2.66	4.2764	20.881
13	0.0897	2.28	3.6655	17.898
14	0.0747	1.9	3.0546	14.915
15	0.0673	1.71	2.7491	13.424
1/16"	0.0625	1.59	2.5562	12.482

Calibre No.	Espesor (Pulgadas)	Espesor (Mm)	Peso (Lb/ Pie2)	Peso (Kg/M2)
16	0.0598	1.52	2.4437	11.932
17	0.0538	1.37	2.2025	10.755
18	0.0478	1.21	1.9453	9.499
19	0.0418	1.06	1.7041	8.321
20	0.0359	0.91	1.463	7.144
21	0.0329	0.84	1.3505	6.594
1/32"	0.0312	0.79	1.2701	6.202
22	0.0299	0.76	1.2218	5.966
23	0.0269	0.68	1.0932	5.338
24	0.0239	0.61	0.9807	4.789
25	0.0209	0.53	0.8521	4.161
26	0.0179	0.45	0.7235	3.533
27	0.0164	0.42	0.6752	3.297
1/64"	0.0156	0.4	0.6431	3.14
28	0.0149	0.38	0.6109	2.983
29	0.0135	0.34	0.5466	2.669
30	0.012	0.3	0.4823	2.355
31	0.0105	0.27	0.4341	2.12
32	0.0097	0.25	0.4019	1.963
33	0.009	0.23	0.3698	1.806
34	0.0082	0.21	0.3376	1.649

